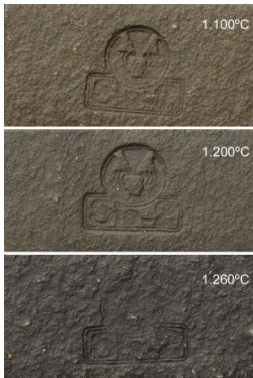




Pastas refractarias

PRN - Refractaria negra



PRNM

Ref. 13 630 001 | EAN 8422830136025

Pasta refractaria negra con 40% chamota media 0-1.5 mm. Diseñada para cerámica artística, es ideal para esculturas de gran tamaño y murales. El elevado contenido en chamota confiere carácter a la pieza cerámica y le proporciona un excelente comportamiento durante el secado y la cocción. El intenso color negro en cocción oxidante de la gama PRN es muy exclusivo y apreciado, convirtiéndola en un medio de expresión artístico ideal. En atmósfera reductora se obtienen excelentes efectos de metalizaciones de bellos tonos azulados. Disponible en pasta plástica extrusionada.

Temperatura de cocción: **1200-1260°C**

Temperatura bizcocho: 1000°C

Humedad: 21%

Plasticidad (IP Atterberg): 22

Calcimetría (CaCO₃): 0%

Contracción secado: 7.0%


Contracción cocción (1260°C): 3.6%

Porosidad (absorción de agua 1260°C): 9.8%

Resistencia mecánica en seco: 2.0 N/mm²

Resistencia mecánica cocido (1260°C): 22.0 N/mm²

Coefficiente dilatación (25-500°C): $50.3 \times 10^{-7} \text{ } ^\circ\text{C}^{-1}$

 Envasada |  12.5 kg